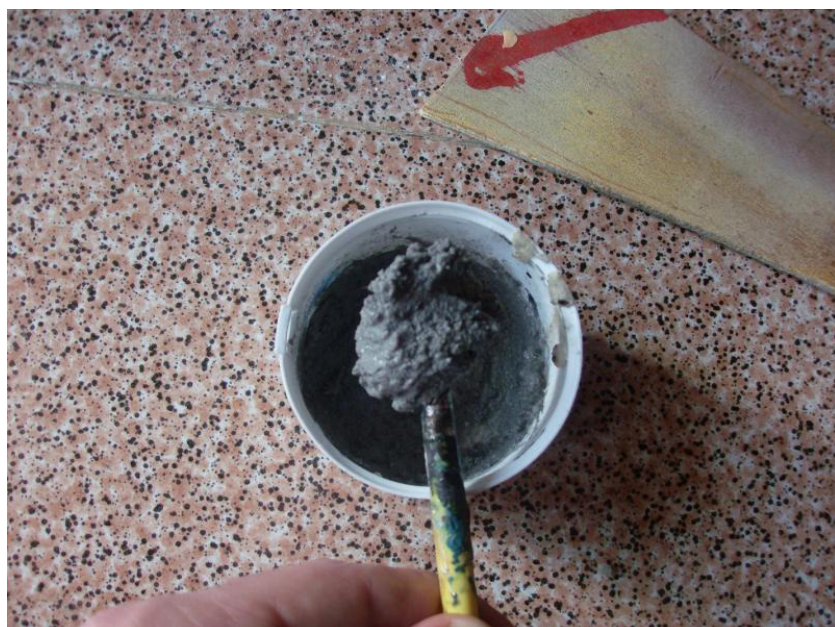


# ASFALTO SINTETICO (LE STRADE REALI DI PLASTICI E DIORAMI)

**Autore: Alex**

Impaginazione: Loskimiko ( [www.scalan.org](http://www.scalan.org) )

Ultimamente ho scoperto una tecnica abbastanza originale. Per asfaltare veramente le strade del mio plastico. Più realistico di così. E poi il bello di questa tecnica è che puoi asfaltare poco per volta, proprio come nella realtà. In questo modo si possono mascherare quelle brutte giunzioni che a volte si creano usando cartoncini o carta vetrata.



## SOSTANZE:

sabbia finissima per acquario 70%

colla vinilica 30%

talco, abbastanza a non rendere troppo appiccicoso il composto

colore nero ad acqua (qualche goccia)

1

## TECNICA E PROCEDIMENTO

mescolare la sabbia insieme alla colla, al talco e al colore nero ottenendo un impasto come quello della prima foto

2

con un pennello e colla vinilica, spennellare la parte dove si vuole asfaltare

3

adagiare il composto e stenderlo con l'aiuto delle dita e del talco (il talco serve ad evitare che il composto rimanga incollato alle dita (un po' come la farina quando si stende la pasta della pizza))

4

con l'aiuto di un tondino o piccolo rullo, appiattire l'asfalto. Insistere di più sui lati. Le strade non sono piatte. Al centro sono leggermente bombate

5



Alex Blog: <http://fermodellismo.over-blog.net/>





dipingere con colori satinati (non va bene la vernice matt e neanche lucida o semilucida. Volendo il colore esatto si potrebbe già inserire nell'impasto iniziale, ma in questo caso non si possono realizzare le sfumature

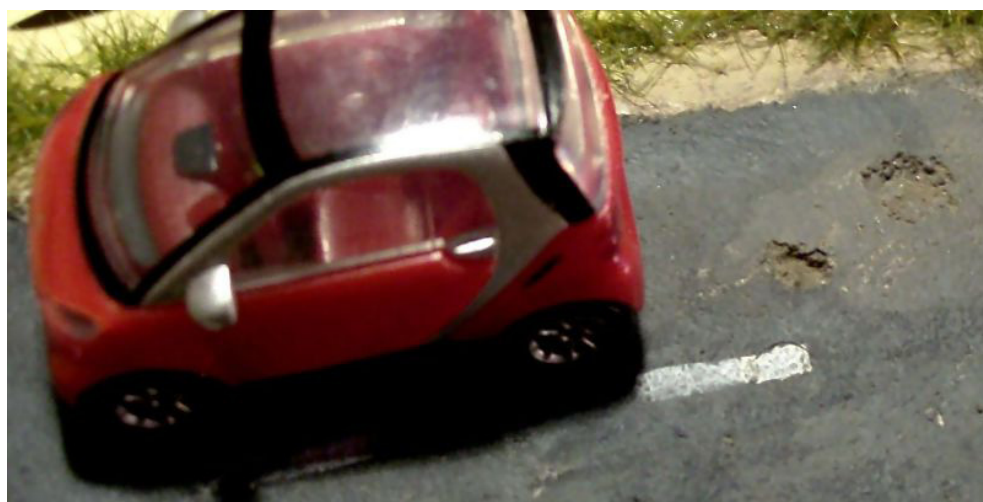
6

sui lati della strada incollare della sabbiolina o polvere di gesso marroncino/giallognolo

7

invecchiare con terre o polvere di gesso.

8




In questa foto vi faccio vedere come sia facile creare delle buche ed altrettanto facile risulta rattopparle proprio come nella realtà !



qui c'è la 500 dei "Pi.R.A.T.I."

Alex Blog: <http://fermodellismo.over-blog.net/>

**Licenza Creative Commons.** Questo pdf fa parte della serie : " Guide per l'autocostruzione " by Loskimiko is licensed under a Creative Commons Attribuzione - Non commerciale - Condividi allo stesso modo 3.0 Unported License. 



Naturalmente quando l'asfalto è ancora fresco si possono incassare in maniera realistica tombini di ogni forma



Qui altri esempi. La strada è volutamente rotta per simulare le forti sollecitazioni create al passaggio dei treni. L'esempio è in H0 ma il procedimento è identico per la scala N



Alex Blog: <http://fermodellismo.over-blog.net/>

**Licenza Creative Commons.** Questo pdf fa parte della serie : “ Guide per l'autocostruzione “by Loskimiko is licensed under a Creative Commons Attribuzione - Non commerciale - Condividi allo stesso modo 3.0 Unported License. 